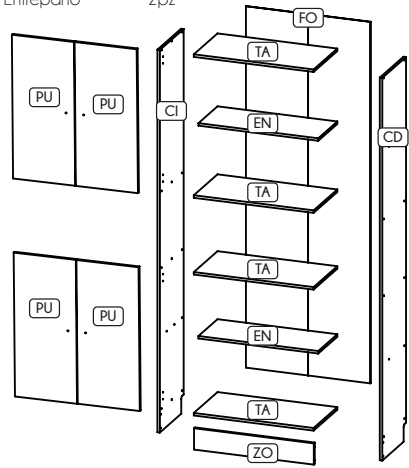


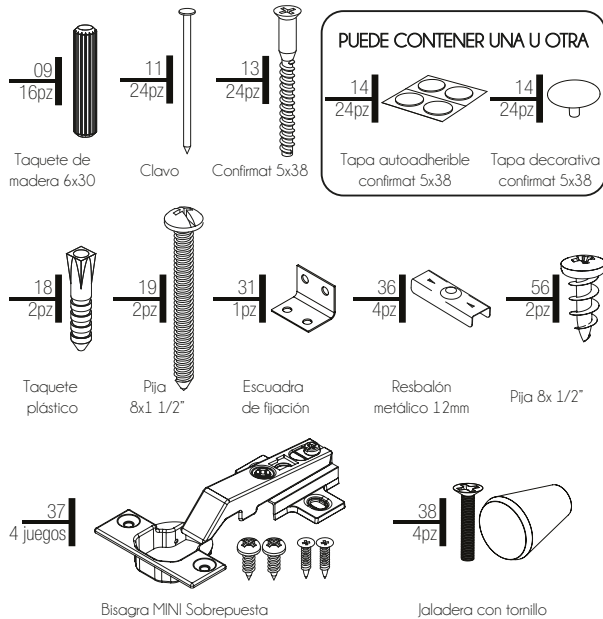
Gracias por adquirir nuestros productos.  
Por favor, lea el instructivo **ANTES** de comenzar el armado de su nuevo mueble.

## Contenido de la caja

|                 |     |            |     |
|-----------------|-----|------------|-----|
| CD Costado Der. | 1pz | FO Forro   | 1pz |
| CI Costado Izq. | 1pz | ZO Zoclo   | 1pz |
| TA Tapa         | 4pz | PU Puertas | 4pz |
| EN Entrepao     | 2pz |            |     |



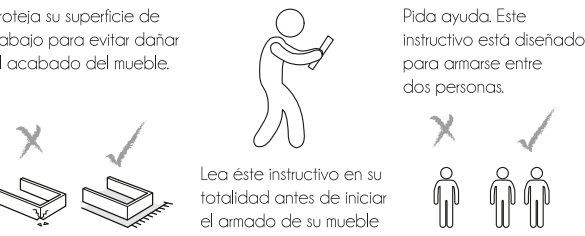
## Herrojes



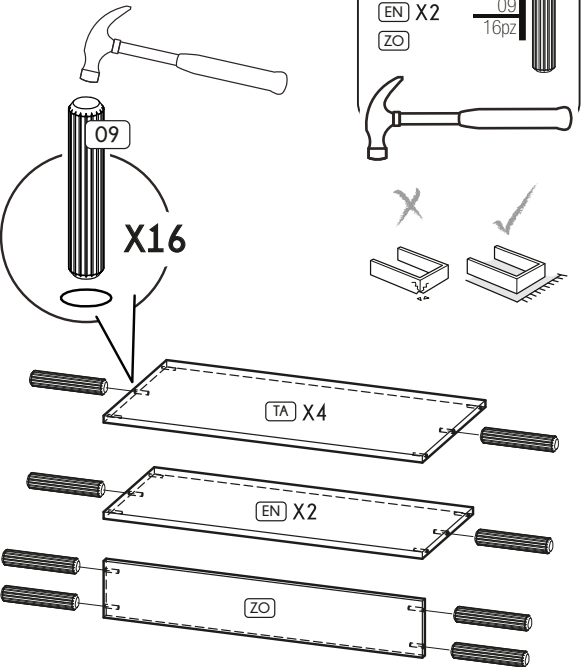
## Herramientas necesarias



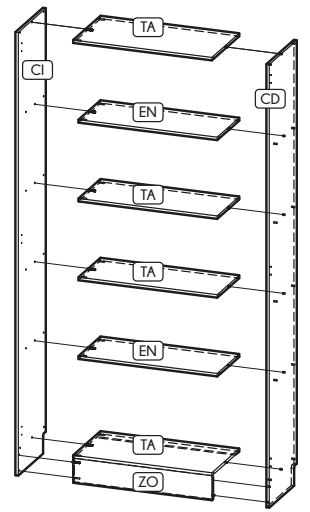
## Recomendaciones Generales



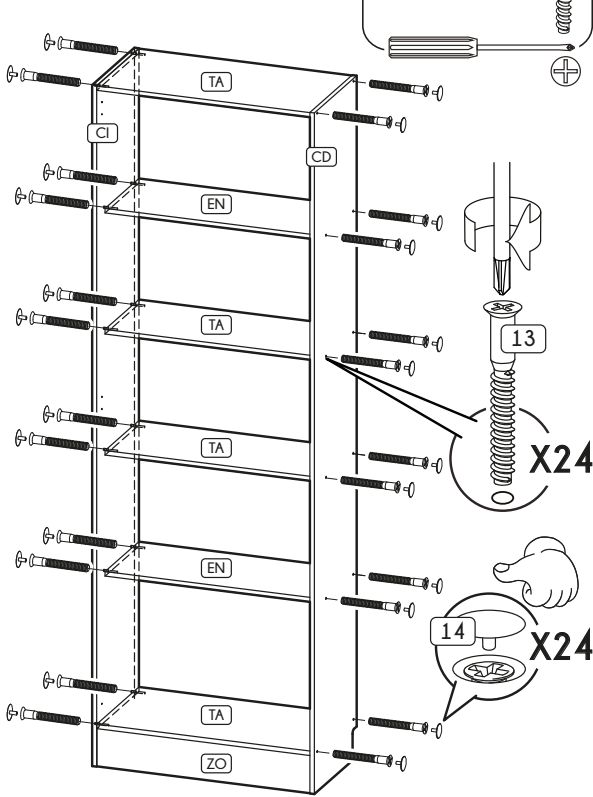
## 1



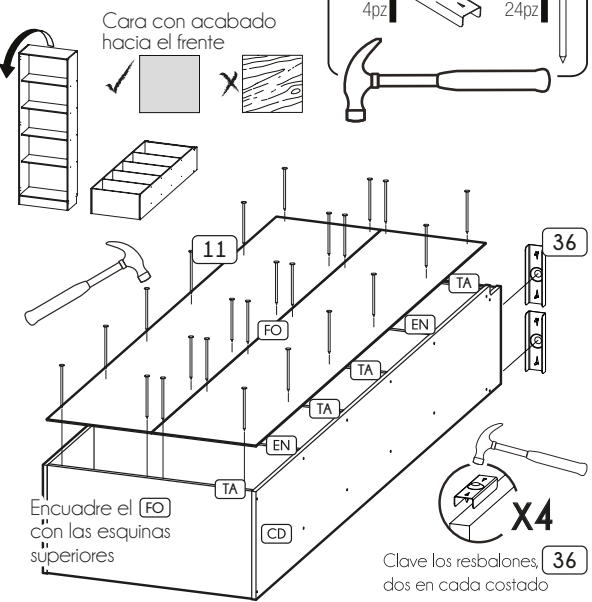
## 2



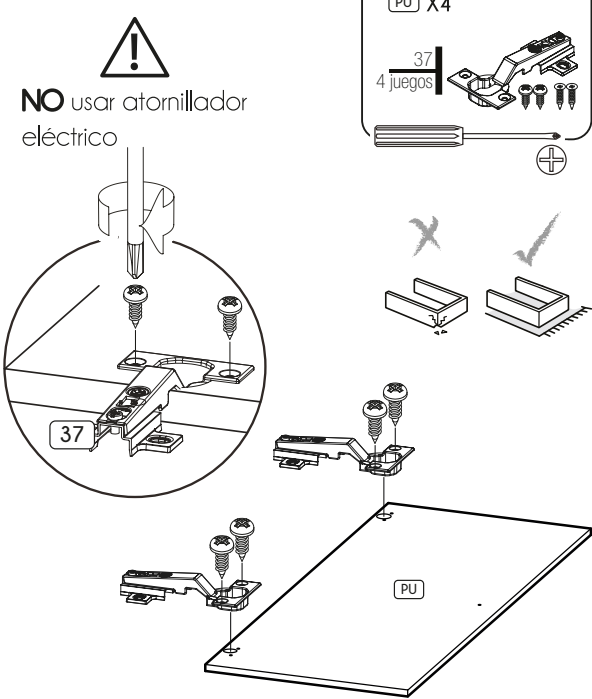
## 3



## 4

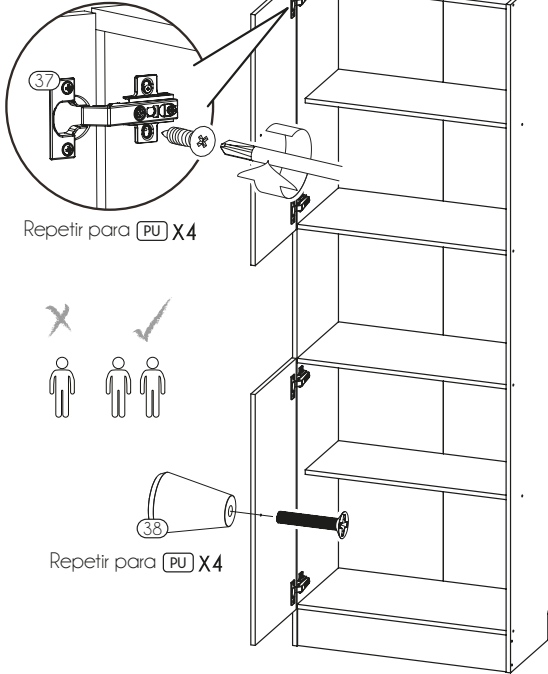
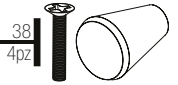


## 5

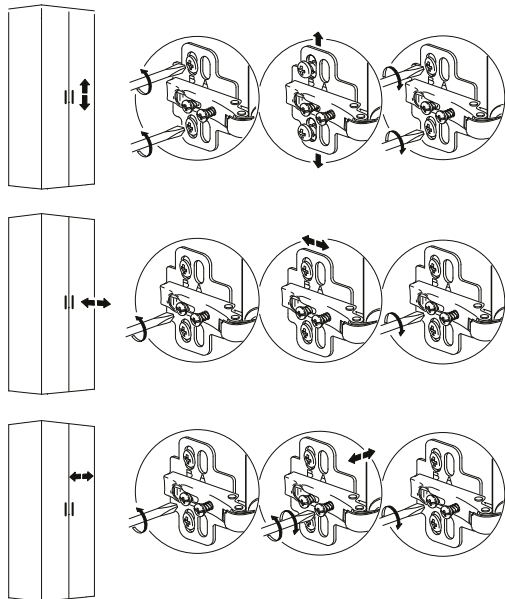


Materiales:

PU X4



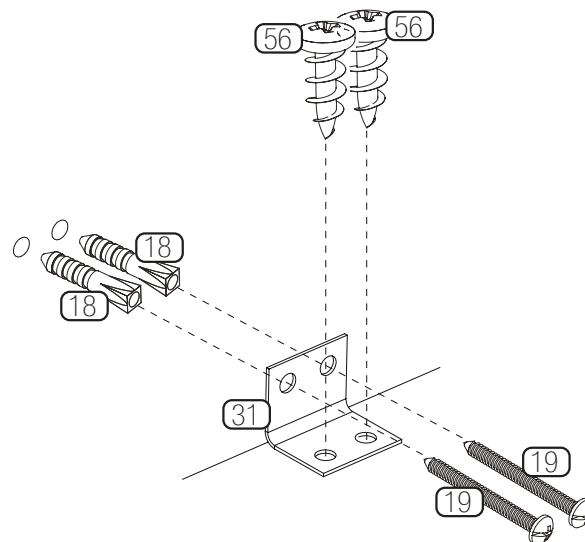
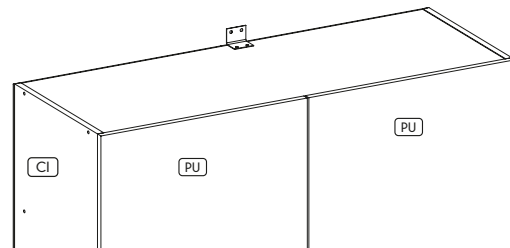
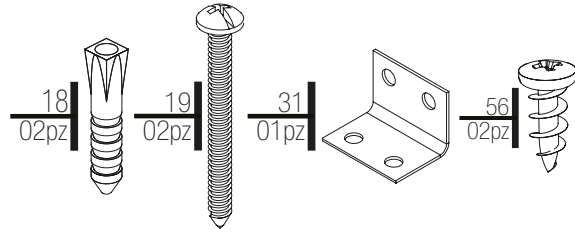
## AJUSTE LAS BISAGRAS



## ADVERTENCIA

Pueden producirse lesiones graves o fatales si un mueble se vuelca. Para evitar que este mueble se vuelque, debe fijarse permanentemente a la pared.

Materiales:



## Cuidado y mantenimiento del producto.

Los muebles están expuestos a continuos cambios y por ello es necesario ofrecerles algunos cuidados. Si quiere sacar el mayor provecho de sus muebles y que luzcan como el primer día, deberá limpiarlos cuidadosamente y revisar su estado periódicamente.



## La humedad y temperatura.

- Debemos procurar que las condiciones de humedad y temperatura a las cuales sea expuesto el mueble sean lo más estables posible. El exceso en la humedad y temperatura puede provocar deformaciones en el material.
- Evite el contacto directo con estufas, radiadores o cualquier fuente de calor.
- Evite derramar líquidos en las superficies no protegidas por el recubrimiento.



## El polvo.

- Es habitual que se acumule polvo sobre la superficie de los muebles. Para evitar rayar la superficie, es importante utilizar un paño suave. Puede estar humedecido con agua o un producto no abrasivo especializado para la limpieza de muebles de madera.
- Posteriormente, recomendamos retirar el exceso de humedad con un paño seco.



## Desmontaje de los muebles.

- No recomendamos el montaje y desmontaje recurrente de muebles, ya que nuestros productos están diseñados para ser armados una única vez.
- Es muy importante leer y atender el instructivo de forma consecutiva y ordenada para el correcto armado de su mueble.
- Es importante contar con ayuda y herramienta adecuada.

## Recomendaciones generales.

- Evite colocar objetos puntiagudos sobre la superficie de los muebles.
- Ajuste periódicamente los herrajes.
- Para mover el mueble de lugar, **cárguelo, no lo empuje ni arrastre.**
- Mantenga el mueble siempre nivelado para garantizar un buen funcionamiento de puertas y cajones.



Hecho en México por:  
Industrias Urdiec S.A. de C.V.  
Antiguo Camino a Culhuacán No. 65  
Col. Santa Isabel Industrial,  
Iztapalapa,  
México D.F. C.P. 09820



800 5608 811  
contacto@capelli.com.mx  
www.capelli.com.mx

ESTANTE MULTIUSOS  
4 PUERTAS

V.001

